

“RESTAURAREA ȘI PUNEREA ÎN VALOARE A ZONEI ISTORICE ȘI CULTURALE CURTEA DOMNEASCA DIN MUNICIPIUL PIATRA NEAMȚ, PRIN REABILITAREA, DOTAREA ȘI PUNEREA ÎN VALOARE A SITURILOR ȘI CLĂDIRILOR DE PATRIMONIU : MUZEUL DE ETNOGRAFIE, MUZEUL DE ARTĂ, TEATRUL TINERETULUI, TURNUL CLOPOTNIȚĂ, RUINELE BECIULUI ȘI RUINELE ZIDULUI DE INCINTA ALE CURȚII DOMNEȘTI ȘI MUZEUL AFERENT”

Proiect premiat de către ADR Nord Est
la Gala Patrimoniului Cultural din Regiunea NE, decembrie 2018

CE FACE EUROPA PENTRU MINE

Cum ne influențează Europa viața de zi cu zi? Cum ne afectează locul de muncă, familia, asistența medicală, hobby-urile, călătoriile, securitatea, alegerile în calitate de consumatori, drepturile sociale? Cum este Europa prezentă în orașele și în regiunile noastre?

Indiferent de locul în care trăim și de modul în care ne câștigăm viața sau ne petrecem timpul, UE are un impact asupra vieții noastre de zi cu zi, în calitate de cetățeni europeni. În perspectiva alegerilor europene din 2019, acest site prezintă o serie de scurte note privind realizările și acțiunile Uniunii din punctul de vedere al cetățenilor. Aceste note de câte o pagină vă sunt puse la dispoziție pentru a le citi, distribui sau refolosi. Dacă doriți informații mai detaliate, consultați notele noastre de informare mai lungi, referitoare la politicile UE aflate în centrul actualității.

Conținutul acestui site este în evoluție și va include, în următoarele luni, materiale suplimentare în mai multe limbi ale UE.

Așadar, ce face Europa pentru dumneavoastră?

Arată-mi!



Parlamentul European

De data asta
votez

CE FACE
EUROPA
PENTRU
MINE

Distribuire pe:



#EUandME



Declinarea
responsabilității

EPRS

SERVICIUL DE
CERCETARE AL
PARLAMENTULUI
EUROPEAN

What Europe does for me

My county



European Parliament

Neamț, România

Neamț County is situated in the central-eastern part of the country spreading over parts of the Eastern Carpathian Mountains, sub-Carpathian hills and the valleys of Moldova and Siret rivers. The county hosts a number of important natural and historical monuments, such as Ceahlău Mountain's natural park, the Bicaz Canyon and a string of picturesque medieval monasteries, including Agapia, Neamț, Sihăstria and Văratec. Its economy is based on agriculture and industries (manufacturing, construction) and, growingly, on services. While touristic capacities have increased in recent years, the area has still untapped potential.

Examples of projects and initiatives supported by the EU

Renovation of the Royal Residence (Curtea Domnească) of Piatra Neamț: the project renovated the infrastructure and curated the monuments situated in the historical area of Curtea Domnească in view of safeguarding the historical and cultural heritage and promoting tourism. The EU contributed with an initial allocation of 14,8 million lei.

Improved waste management system in Piatra Neamț: the 125.000 inhabitants of Piatra Neamț city benefit from access to cleaner and safer environment after the implementation of a new integrated solid waste management system in the city. The EU's contribution to this project was about 10 million euros.

Renovation of the Inclusive Educational Centre 'Ștefan cel Mare': the project aimed to modernise the infrastructure of the centre in order to improve access to education and to facilitate the educational process for pupils with special needs. The EU allocated an initial budget of 16,9 million lei to this project.

Making technology for champions: a small company from Roman city, received about 715 000 lei from the EU to acquire first-rate equipment and machinery. This enabled the company to expand its market and to supply giants like Boeing and Airbus. In 2013, the company supplied parts for Renault cars competing in the Formula 1 world championship.



Proiectul a fost selectat ca reprezentativ și prezentat de Parlamentul European, prin intermediul portalului "CE FACE EUROPA PENTRU MINE"

CURTEA DOMNEASCĂ PIATRA NEAMȚ

POR 2007 – 2013

AP 5 - Dezvoltarea durabilă
și promovarea turismului

DMI 5.1 Restaurarea
și valorificarea
durabilă a patrimoniului
cultural și crearea
infrastructurilor conexe

Parteneriat între UAT
Municipiul Piatra Neamț,
UAT Județul Neamț și
Parohia Sf. Ioan Domnesc

Perioada de implementare
(3 MAR 2010 – 12 IUL 2014)

VALOAREA TOTALĂ
a proiectului : 5.77 M euro

Contrib. UE : 3.45 M euro

Contrib. Statului : 1.62 M euro

Contrib. Primăriei : 0.7 M euro



©Alex Pers

CURTEA DOMNEASCĂ PIATRA NEAMȚ

În cadrul proiectului, au fost executate intervenții asupra următoarelor obiective de patrimoniu



Muzeul de Etnografie



Muzeul de Artă



Teatrul Tineretului



Ruinele beciului și ruinele zidului de incintă ale Curții Domnești



Turnul Clopotniță

CURTEA DOMNEASCĂ PIATRA NEAMȚ

Muzeul de Etnografie, datare 1931,
imagini din expoziția de bază, înainte și după consolidarea clădirii, restaurare și reorganizarea expunerii



CURTEA DOMNEASCĂ PIATRA NEAMȚ

Muzeul de Artă,
imagini clădire înainte și după consolidare și restaurare / actualul sistem de expunere



Turnul Clopotniță, al lui Ștefan cel Mare, monument istoric de tip A, datare 1499, detalii exterioare înainte și după consolidare, reparații și restaurare edificiu



CURTEA DOMNEASCĂ PIATRA NEAMȚ

Turnul lui Ștefan cel Mare,
detalii după repararea și expunerea mecanismului ceasului și al clopotelor, iluminat arhitectural



CURTEA DOMNEASCĂ PIATRA NEAMȚ

Turnul lui Ștefan cel Mare,
detalii interioare după refacere scară de acces și încăperi, amenajare muzeu, iluminat de expunere



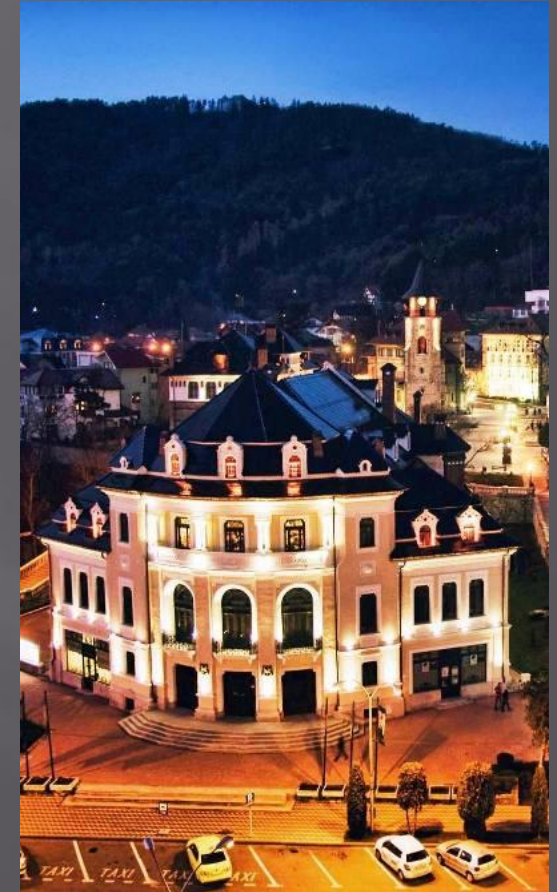
CURTEA DOMNEASCĂ PIATRA NEAMȚ

Teatrul Tineretului, monument istoric de tip B, datare 1935,
înainte și după consolidarea și restaurarea clădirii



CURTEA DOMNEASCĂ PIATRA NEAMȚ

Teatrul Tineretului,
restaurări, înlocuire scenă, instalații, mobilier, aer condiționat, sistem sunet, iluminat arhitectural



CURTEA DOMNEASCĂ PIATRA NEAMȚ

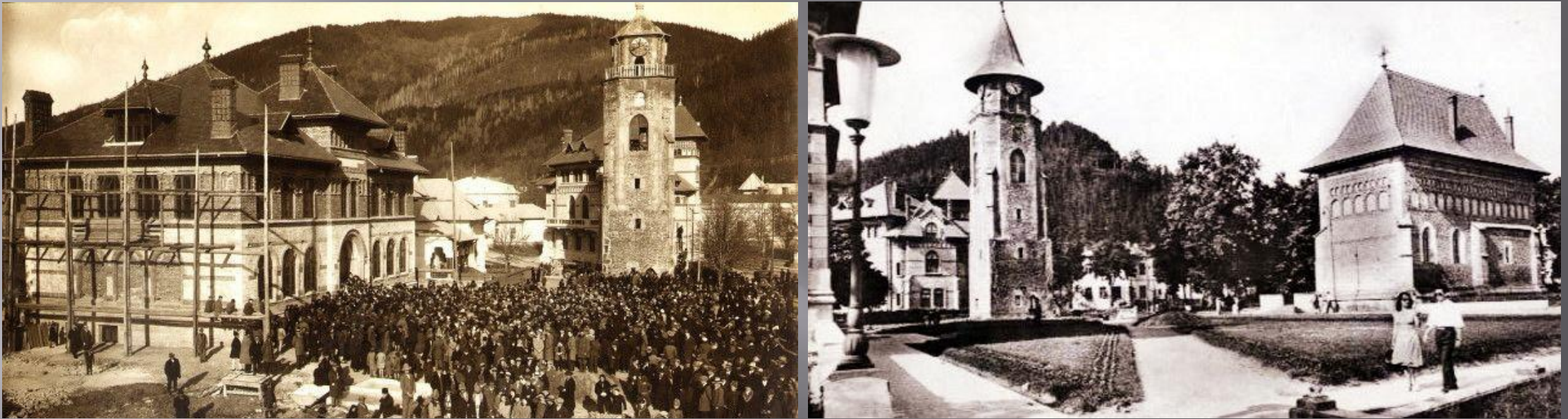
Muzeul Curții Domnești, monument istoric de tip A, datare sec. XV – XVII
înainte și după restaurare, interior și exterior



Zidul de incintă al Curții Domnești, monument istoric de tip A, datare sec. XV – XVII
detalii înainte și după reparare și restaurare



CURTEA DOMNEASCĂ PIATRA NEAMȚ



Platoul din fața Turnului a fost dintotdeauna un spațiu animat, unde aveau loc evenimentele importante ale comunității și, alături de Parcul central, principala zonă de promenadă, așa cum reiese și din cele 2 imagini de mai sus (de la începutul secolului și din anii '60).

Același lucru îl facem și acum, valorizând spațiul generos de la Curtea Domnească, prin evenimente (festivaluri, târguri, evenimente de tineret, celebrări, etc) așa cum se vede în imaginile ce urmează.

CURTEA DOMNEASCĂ PIATRA NEAMȚ



CURTEA DOMNEASCĂ PIATRA NEAMȚ



CURTEA DOMNEASCĂ PIATRA NEAMȚ



CURTEA DOMNEASCĂ PIATRA NEAMȚ



CURTEA DOMNEASCĂ PIATRA NEAMȚ



CURTEA DOMNEASCĂ PIATRA NEAMȚ



UNIUNEA EUROPEANĂ

